

# REGIONE CAMPANIA

## COMUNE DI SANTA MARINA (SA)

### PIANO DI ASSESTAMENTO FORESTALE DEI BENI DI PROPRIETA' COMUNALE

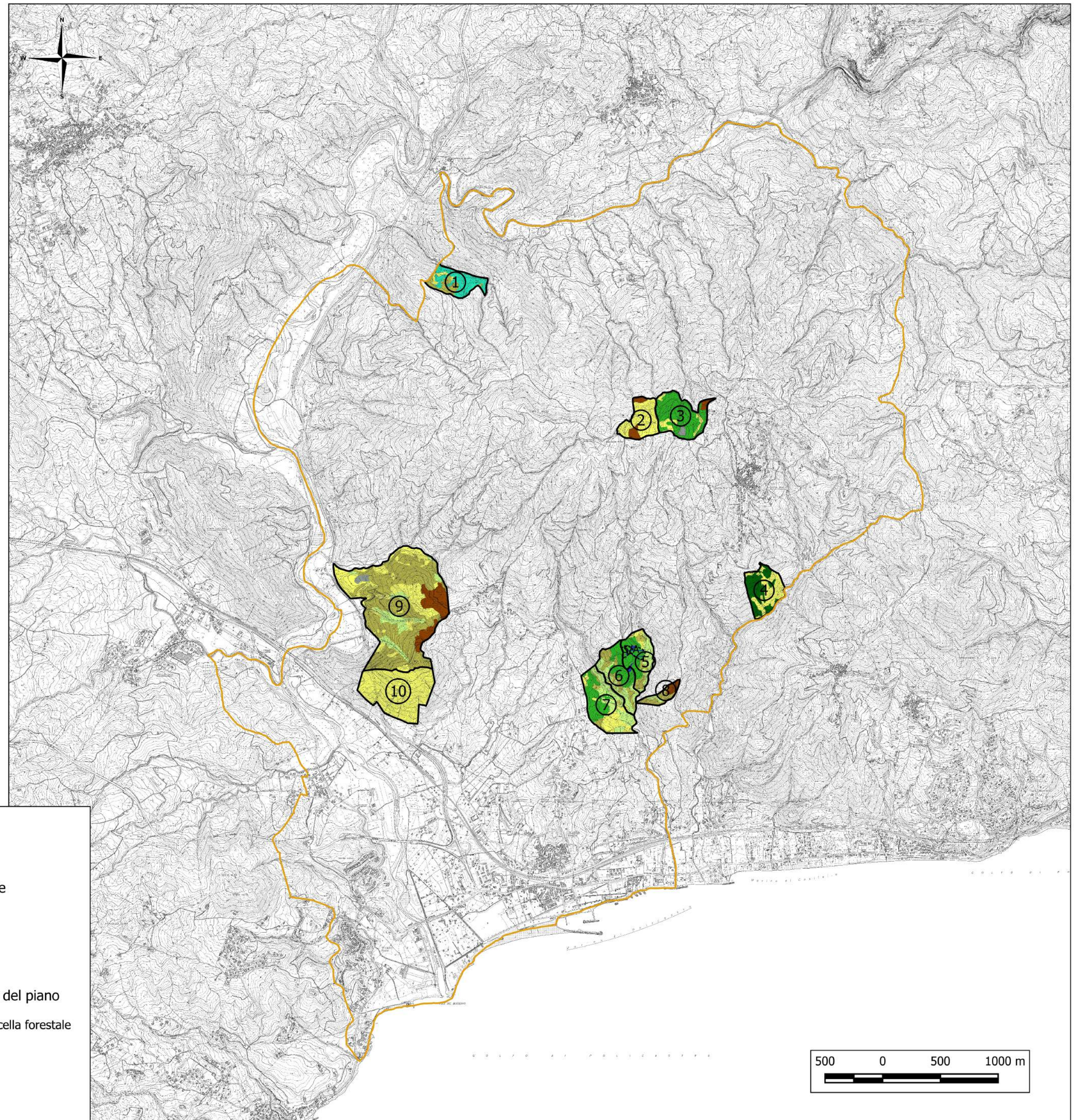
(L.R. N° 11/96 Art.10)

Decennio di validità: 2016 - 2025

Data:

*Il tecnico*  
Dr. for. Vincenzo Altomonte

## CARTA SILOGRAFICA Scala 1:25000



### Legenda

- Confine comunale
- Confine particellare

#### Classi economiche

- A - Lecceta in transizione
- B - Bosco misto di conifere e latifoglie
- C - Querceto mesomediterraneo
- D - Macchia mediterranea
- E - Pascolo e incolto

#### Sottoparticelle

- 5/A
- 5/B

#### Inclusi particellari

- Macchia in evoluzione a lecceta
- Impianto di eucalipti
- Macchia mediterranea
- Pascolo e incolto
- Coltivo occupato da privati
- Altre aree

#### Viabilità forestale

- Strada
- Pista
- Sentiero

#### Altre simbologie del piano

- Numero di particella forestale

