

REGIONE CAMPANIA

COMUNE DI SANTA MARINA (SA)

PIANO DI ASSESTAMENTO FORESTALE DEI BENI DI PROPRIETA' COMUNALE

(L.R. N° 11/96 Art.10)

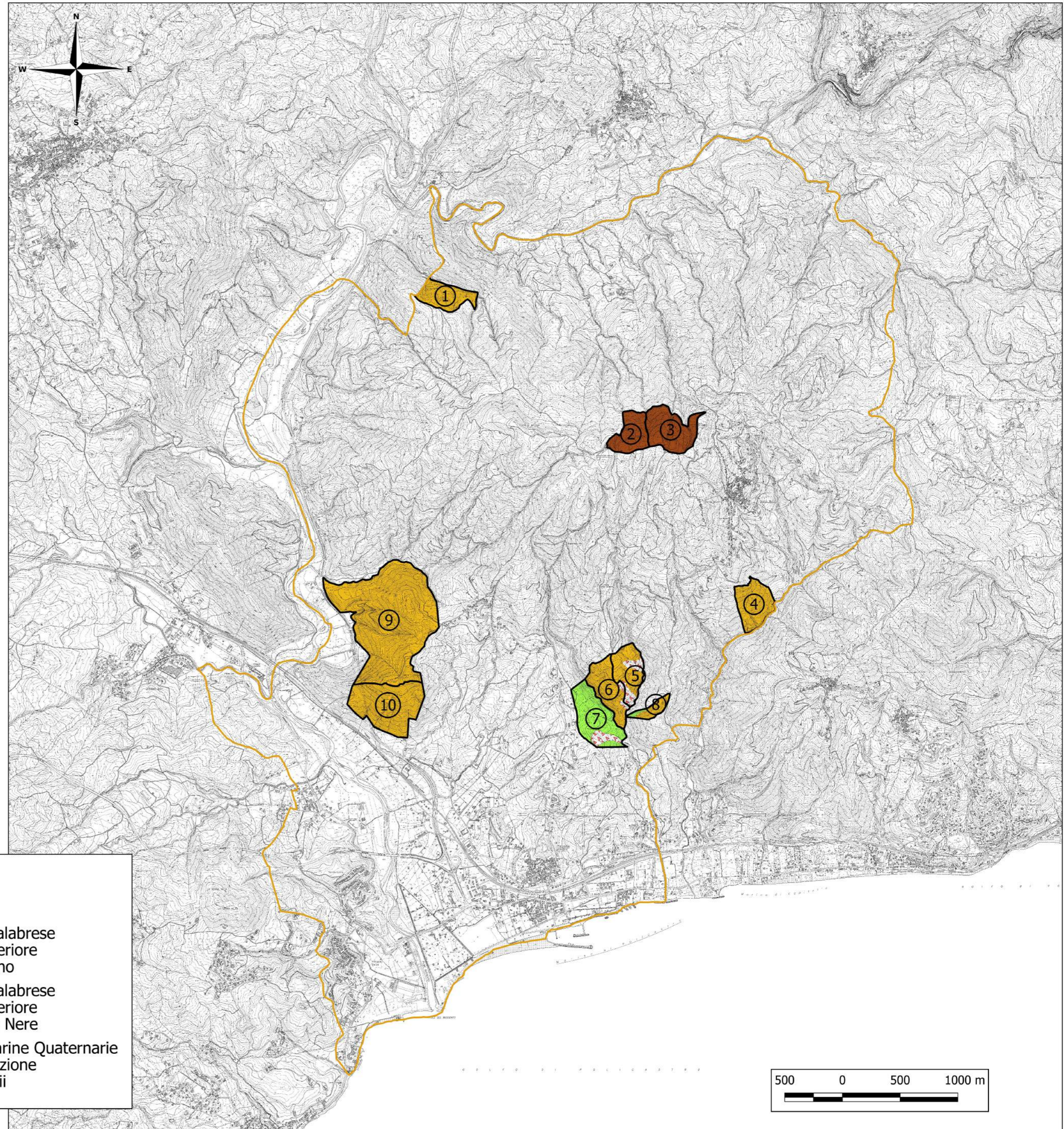
Decennio di validità: 2016 - 2025

Data:

Il tecnico
Dr. for. Vincenzo Altomonte

Carta geologica

Scala 1:25000



Legenda

- Confine comunale
- Confine particelle forestali

Carta geologica (ISPRA)

- Unità tettonica Nord-Calabrese
Subunità tettonica superiore
Formazione del Saraceno
- Unità tettonica Nord-Calabrese
Subunità tettonica superiore
Formazione delle Crete Nere
- Unità continentali e marine Quaternarie
Unità stratigrafiche sinorogene di Trhust top
Gruppo del Cilento
Formazione di Albidona
Membro arenaceo-argilloso
- Unità continentali e marine Quaternarie
Unità in corso di formazione
Depositi di frane attuali

500 0 500 1000 m